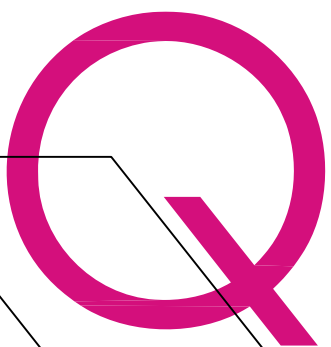


ficha técnica

# QZERO

SISTEMA BARANDILLA MINIMALISTA



systems<sup>®</sup>

---

aluminio

**secciones:** Perfil en U con sección de 43,5 mm y altura de 120,1 mm, con posibilidad de tapeta exterior para anclaje lateral oculto.

**espesor medio teórico:** 8 mm.

**acristalamiento:** 16 o 20 mm.

**clasificación:** La barandilla ensayada CUMPLE CON LAS ESPECIFICACIONES del CTE (DB SU-1 y DB SE-AE) para los siguientes usos (según lo indicado en el apartado 3.2 y tabla 3.3 del DB SE-AE del CTE, para las categorías/subcategorías de uso donde se exige una resistencia de hasta 0,8 kN/m) :

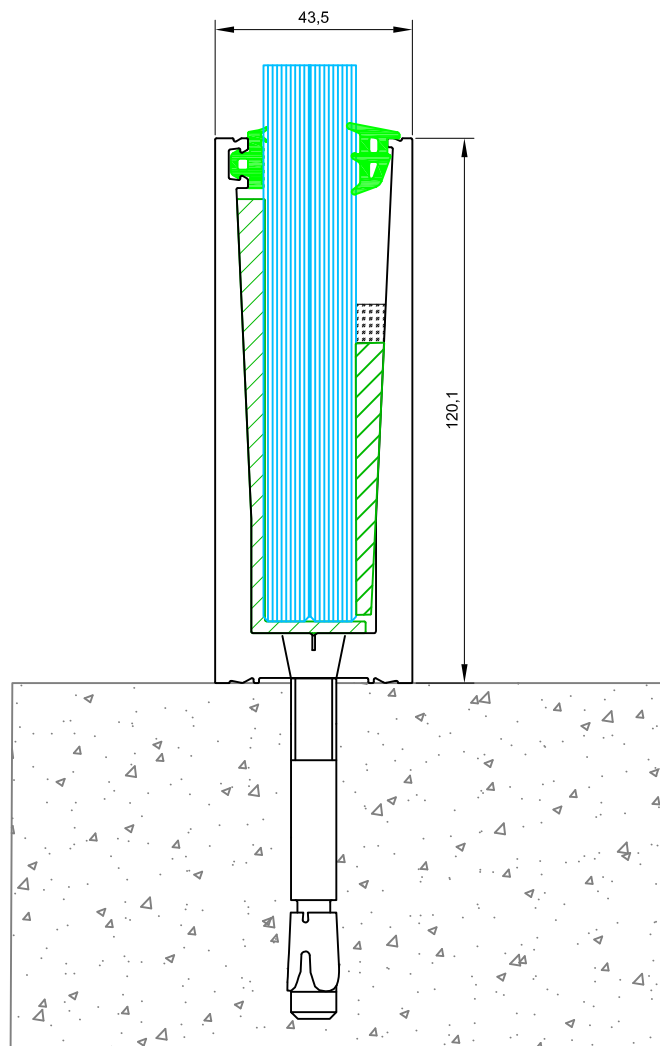
- A: zonas residenciales
- B: zonas administrativas
- C1: zonas con mesas y sillas, de acceso público
- C2: zonas con asientos fijos, de acceso público
- D: zonas comerciales
- G: cubiertas accesibles únicamente para conservación

La barandilla ensayada CUMPLE CON LAS ESPECIFICACIONES de la norma UNE 85238-91, para los ensayos:

- Ensayo dinámico con cuerpo blando
- Ensayo dinámico con cuerpo duro

**nudo:**

sin escala



**secciones:** Perfil en U con sección de 43,5 mm y 130,1 mm de altura.

**espesor medio teórico:** 8 mm.

**acristalamiento:** 16 o 20 mm.

**clasificación:** La barandilla ensayada CUMPLE CON LAS ESPECIFICACIONES del CTE (DB SU-1 y DB SE-AE) para los siguientes usos (según lo indicado en el apartado 3.2 y tabla 3.3 del DB SE-AE del CTE, para las categorías/subcategorías de uso donde se exige una resistencia de hasta 0,8 kN/m) :

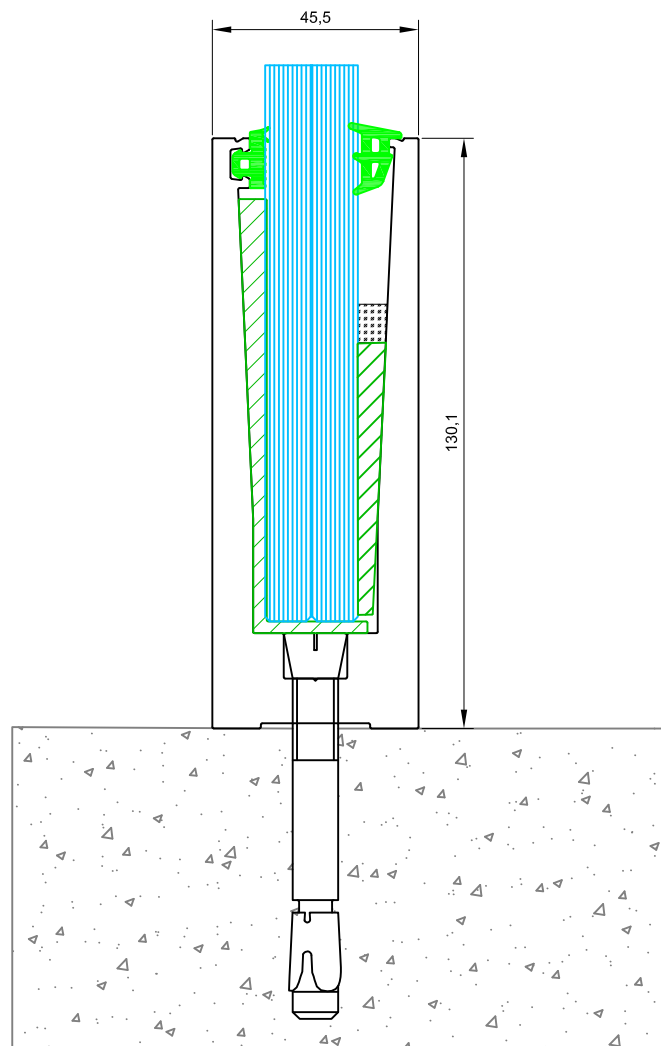
- A: zonas residenciales
- B: zonas administrativas
- C1: zonas con mesas y sillas, de acceso público
- C2: zonas con asientos fijos, de acceso público
- D: zonas comerciales
- G: cubiertas accesibles únicamente para conservación

La barandilla ensayada CUMPLE CON LAS ESPECIFICACIONES de la norma UNE 85238-91, para los ensayos:

- Ensayo dinámico con cuerpo blando
- Ensayo dinámico con cuerpo duro

**nudo:**

sin escala



**secciones:** Perfil en UL con sección de 85 mm y altura de 120,1 mm, con junquillo para anclaje lateral.

**espesor medio teórico:** 8 mm.

**acristalamiento:** 16 o 20 mm.

**clasificación:** La barandilla ensayada CUMPLE CON LAS ESPECIFICACIONES del CTE (DB SU-1 y DB SE-AE) para los siguientes usos (según lo indicado en el apartado 3.2 y tabla 3.3 del DB SE-AE del CTE, para las categorías/subcategorías de uso donde se exige una resistencia de hasta 1,6 kN/m) :

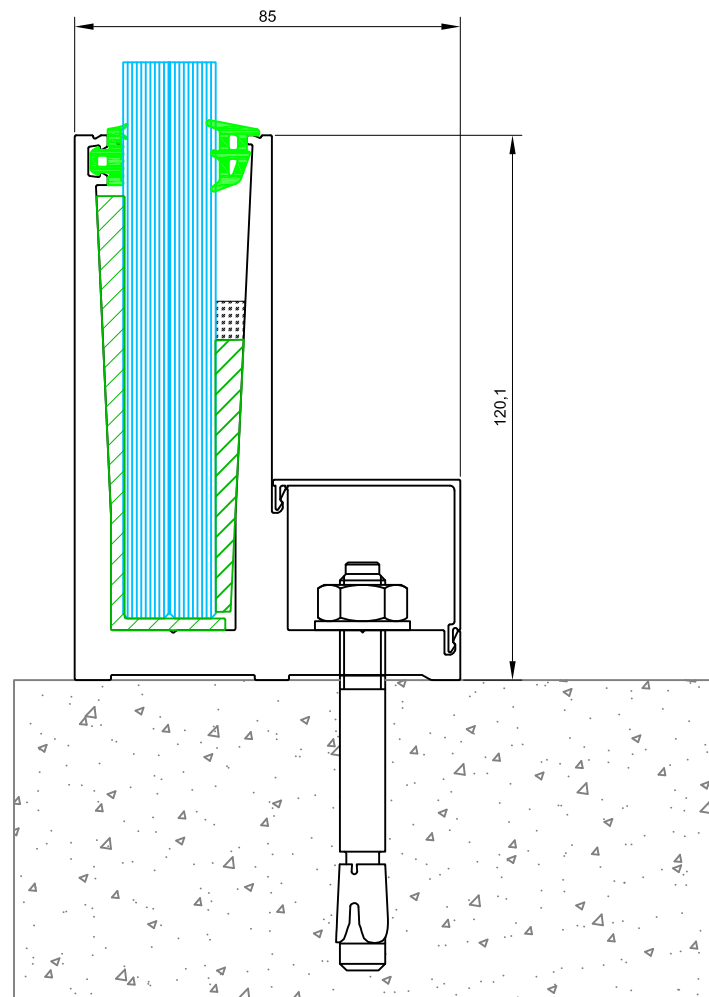
- A: zonas residenciales
- B: zonas administrativas
- C1: zonas con mesas y sillas, de acceso público
- C2: zonas con asientos fijos, de acceso público
- C3: zonas sin obstáculos que impidan el libre movimiento de las personas
- C4: zonas destinadas a gimnasio u actividades físicas
- D: zonas comerciales
- E: zonas de tráfico y de aparcamiento para vehículos ligeros (<30kN)
- F: cubiertas transitables accesibles sólo privadamente
- G: cubiertas accesibles únicamente para conservación

La barandilla ensayada CUMPLE CON LAS ESPECIFICACIONES de la norma UNE 85238-91, para los ensayos:

- Ensayo dinámico con cuerpo blando
- Ensayo dinámico con cuerpo duro

**nudo:**

sin escala



**secciones:** Perfil en U con sección de 43,5 mm y 160,5 mm de altura.

**espesor medio teórico:** 8 mm.

**acristalamiento:** 16 o 20 mm.

**clasificación:** La barandilla ensayada CUMPLE CON LAS ESPECIFICACIONES del CTE (DB SU-1 y DB SE-AE) para los siguientes usos (según lo indicado en el apartado 3.2 y tabla 3.3 del DB SE-AE del CTE, para las categorías/subcategorías de uso donde se exige una resistencia de hasta 0,8 kN/m) :

- A: zonas residenciales
- B: zonas administrativas
- C1: zonas con mesas y sillas, de acceso público
- C2: zonas con asientos fijos, de acceso público
- D: zonas comerciales
- G: cubiertas accesibles únicamente para conservación

La barandilla ensayada CUMPLE CON LAS ESPECIFICACIONES de la norma UNE 85238-91, para los ensayos:

- Ensayo dinámico con cuerpo blando
- Ensayo dinámico con cuerpo duro

**nudo:**

sin escala

