

secciones: marcos de 55, 125, 196 y 217mm  
hojas de 54, 83 y 112 mm

espesor medio teórico: 1,8 mm

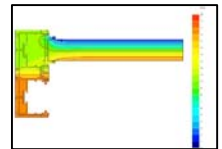
longitud varilla poliamida: 16 y 24 mm

poliamida 6.6 con 25 % de fibra de vidrio

acristalamiento: de 32 o 36 mm

transmitancia térmica:  $U_w$  desde 0,8 W/m<sup>2</sup>K

consultar tipología, dimensión y vidrio, calculado según norma UNE-EN ISO 10077-1:2010



CTE apto para las zonas climáticas:  $\alpha$  A B C D E

en función de la transmitancia del vidrio

clasificación:

permeabilidad al aire

UNE-EN 12207:2000

CLASE 1	CLASE 2	CLASE 3	CLASE 4
---------	---------	---------	---------

estanqueidad al agua

UNE-EN 12208:2000

1A	2A	3A	4A	5A	6A	7A	8A	9A	Exxxx
----	----	----	----	----	----	----	----	----	-------

resistencia al viento

UNE-EN 12210:2017

B1	B2	B3	B4	B5
----	----	----	----	----

ensayo de referencia sobre puerta corredera de dos hojas de 3000 x 2500 mm

aislamiento acústico: hasta 41 dB

según anexo B de la norma UNE-EN 14351:2006+A2:2017

dimensiones máximas: altura máxima 5000 mm o un área de 12 m<sup>2</sup>

consultar dimensiones máximas y mínimas según tipología

peso máximo por hoja: 600 kilos manual o hasta 1000 kilos motorizada

consultar peso y dimensiones máximas según tipología

posibilidades de apertura:

corredera en línea 2, 3, 4, 6 y 8 hojas

posibilidad de marco hasta de cuatro carriles

nudos:

